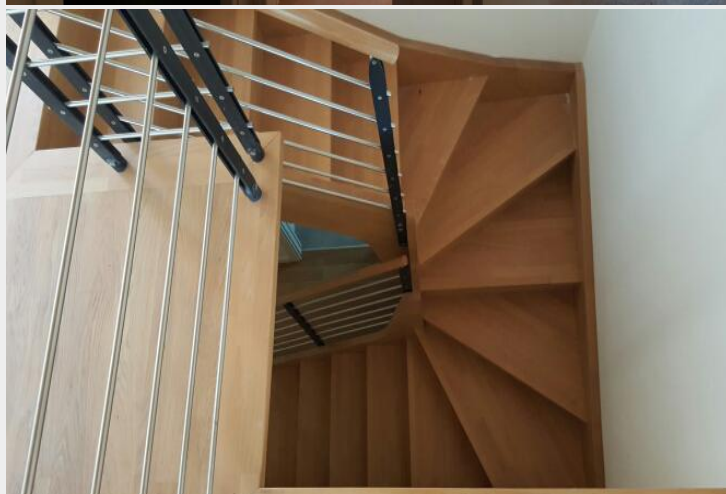
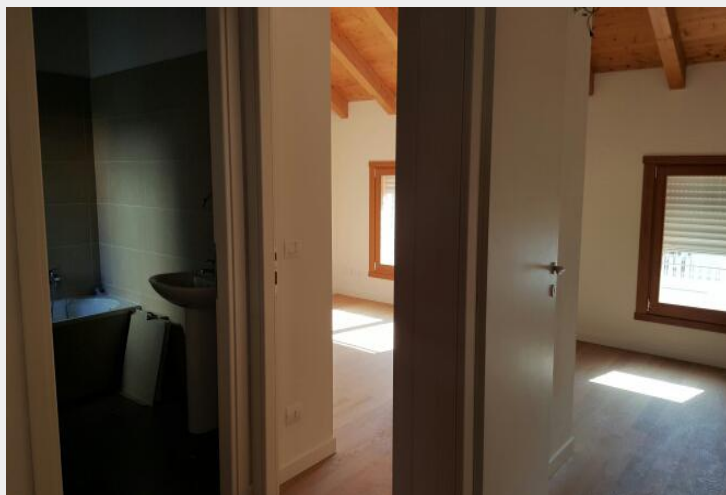


## SEMICENTRALE

€ 225.660



Metratura:	140 Mq	Bagni:	2
Cucina:	angolo cottura	Camere:	3
Terrazza:	Sì	Piano:	V e VI
Ascensore:	Sì	Soggiorno:	open
Condizioni:	primingresso	Box/Posto Auto:	Sì
Costruito nel:	2010	Riscaldamento:	Autonomo
Aria condizionata:	Sì	Barr.archit.assenti:	Sì

Attico bilivello in zona tranquilla e ben servita. Al V e VI piano di un palazzo di recente costruzione con ascensore, ampio appartamento soleggiato e silenzioso, con posto auto e due cantina, composto al piano di ingresso da ampia zona giorno con cucina open, terrazzo abitabile, e un bagno; al piano superiore, mansardato con travi a vista, 3 camere, secondo bagno e grande terrazza a vasca. Ottime finiture, pavimenti in parquet e ceramiche di prima scelta, serramenti vetro camera, videocitofono, termoautonomo con riscaldamento a pavimento e predisposizione climatizzazione. APE in fase di certificazione.